

GENERALÜBERNAHME: BAUFELDREIFMACHUNG

ABLAUF GENERALÜBERNAHME

Brownfields im Fokus der Immobilienentwickler

Angesichts knapper Flächen in Stadtgebieten und der Forderung nach einem nachhaltigen Umgang mit Grund und Boden werden immer mehr brachliegende Flächen und Brownfields reaktiviert. Auf solchen Standorten finden sich oft schädliche Bodenverunreinigungen oder Altlasten durch eine vorherige gewerbliche, industrielle oder militärische Nutzung. Um diese Standorte neu entwickeln zu können, müssen sie zuvor erkundet und saniert und vorhandene Gebäude zurückgebaut werden. Für Bauherren und Investoren gehen diese Unwägbarkeiten mit unsicheren Kosten und einem ungewissen Fertigstellungstermin und damit häufig auch schlechteren Finanzierungsbedingungen einher.

Ziel: Investitionsrisiken minimieren

CDM Smith räumt sämtliche Planungs-, Schnittstellen- und Ausführungsrisiken bei Rückbau, Sanierung und Baureifmachung für Sie aus dem Weg. Als Generalübernehmer (GÜ) koordinieren wir alle Gewerke von der Ersterkundung einer Fläche bis zur Übergabe des baureifen Grundstücks. Wir recherchieren frühere Standortnutzungen, erkunden das Grundstück auf umwelt- und baugrundtechnische Risiken und prüfen, ob



BAUREIFMACHUNG DEUTSCHE REIHENHAUS

Für die Deutsche Reihenhaus bereitet CDM Smith als Generalübernehmer zahlreiche Standorte in ganz Deutschland für den Wohnungsbau vor.

Historische
Recherche

Begehung und Schad-
stoffuntersuchung

Umwelt- und
Baugrund-
gutachten

Erkundung

Gründungsempfehlung,
Rückbau-/ Entsorgungsplanung,
Infrastrukturplanung,
Kostenkalkulation

Planung

Abstimmung/Genehmigung
mit Behörden

Rückbau und Entsorgung,
Baureifmachung,
Straßen- und Kanalbau,
Landschaftsbauwerke

Ausführung

und unter welchen Voraussetzungen es für Industrie und Gewerbe oder eine Wohnbebauung geeignet ist.

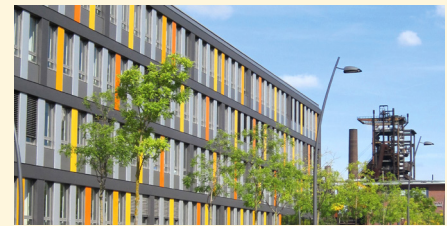
Auf Grundlage der Untersuchungsergebnisse und der (bau-)rechtlichen und städtebaulichen Rahmenbedingungen empfehlen wir Ihnen eine oder mehrere Gründungsvarianten und stimmen erforderliche Maßnahmen mit den Behörden ab. Falls erforderlich, übernehmen wir Abbruch und Rückbau und entsorgen die vorhandene Bausubstanz samt Altlasten. Sofern bereits konkrete Neubaupläne vorliegen, integrieren wir erforderliche Infrastrukturmaßnahmen sowie Landschaftsbauwerke in das GÜ-Leistungspaket.

Damit bieten wir unseren Kunden die größtmögliche Kosten- und Planungssicherheit in der Entwicklung vorgenzutzter Flächen. Sie erhalten ein baureifes und genehmigungskonformes Grundstück ohne weitere Baugrund- oder Umweltrisiken – zum Festpreis und zu einem fest vereinbarten Termin. Als Bauherr oder Investor haben Sie nicht nur einen fachkundigen Ansprechpartner, sondern profitieren auch von einer effizienten Bearbeitung, einem schnellen Bauablauf und einem klar kalkulierbaren Investment - egal, wo Sie in Deutschland, Europa oder international bauen.

Alle Leistungen aus einer Hand

Mit 15 Niederlassungen deutschlandweit bündelt CDM Smith die Fachkompetenz und Erfahrung vieler Disziplinen unter einem Dach. Gemeinsam mit unseren baugewerblichen Partnern aus der Region bieten wir folgende Leistungen:

- Grundstücks-, Immobilien- und Baugrunderkundung und -bewertung
- Erkundung, Bewertung und Sanierung von Verunreinigungen in Boden, Wasser und Gebäudesubstanz
- Konzeption, Planung und Umsetzung von Rückbau/Umbau sowie von Baugrube/Gründung
- Bodensanierung und/oder Entsorgung Bodenaushub
- Bauüberwachung und SiGe-/ASi-Koordination
- Planung und Umsetzung von Erschließungsmaßnahmen, Regenwasserbewirtschaftung und Landschafts- und Freianlagen; regenerative Energieversorgung
- Planung und Umsetzung von kleineren Hochbaumaßnahmen
- Planung und Umsetzung von Infrastrukturmaßnahmen (Kanalbau, Straßenbau)



PHOENIX DORTMUND

- Hallenrückbau
- Altlastensanierung
- Baugrundaufbereitung
- Landschaftsbauwerk



REGATTASTRASSE BERLIN

- Begleitung Rückbau, Tiefenenttrümmerung, Boden- und Grundwassersanierung
- Fachgutachter Umwelt
- Abfall- und Entsorgungsmanagement
- Baugrundgutachten
- Planung Straßenbau und Erschließung, Hafenbecken



REAKTIVIERUNG OPEL-WERK BOCHUM

- Planung Baureifmachung, Gebäude- und Altlastensanierung, Flächenrecycling, Rückbau
- Baustellenlogistische Schnittstellenkoordination
- Bauschadstoffsanierung mit Schadstoffkataster
- Sanierungsplan nach BBodSchG; Planung Landschaftsbauwerk
- Örtliche Bauüberwachung und Fachgutachterliche Begleitung